

D'Est en Ouest !

Groupe 3C - Le Mag'



~ Novembre 2023 ~



Retour sur quelques projets marquants :

Nos activités de **Maîtrise d'œuvre** furent à l'honneur en 2023... Parmi les projets qui ont mobilisé nos équipes, nous retiendrons celui portant sur la **Construction d'un Laboratoire d'Analyses Médicales à Frépillon (95)**, bâtiment de 22 000 m² réalisé sous la Direction du contractant QUARTUS Logistique pour le compte du Maître d'Ouvrage CERBA HEALTHCARE, pour un montant de travaux TCE de 42 M€ HT.

Un grand merci à tous nos donneurs d'ordres sur ce projet, pour la confiance qu'ils nous accordent et qui nous permet de mettre aujourd'hui en exergue nos compétences et notre expertise en Génie Electrique, sur un nouveau projet complexe, en Conception, comme en phase d'Exécution.

Autre grand chantier mené à son terme et livré en 2023, sous la houlette du Maître d'œuvre LES ATELIERS 4+, la **Construction d'un Entrepôt Logistique de 54 000 m²** à Meaux (77), pour lequel 3C Ingénierie a réalisé en BIM les études de conception en Génie Electrique et en Fluides, ainsi que les études thermiques et d'approvisionnement en énergie. (Budget TCE ~ 45 M€ HT).



Laboratoire - Frépillon (95) - CERBA HEALTHCARE

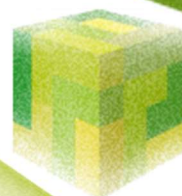
Soulignons-le !

Nos services d'Etudes de Prix Détaillées en lots techniques, réalisent une belle année 2023 ! A ce jour, elles comptabilisent sur l'année, **plus de 80 études** pour des projets dont les montants de travaux vont de 100k€ à plus de 50M€.

Les Études d'Exécution ne sont pas en reste... Tous services confondus, elles totalisent par moins de **40 commandes sur l'année**, traitée en 2D ou en BIM, pour des projets de toutes envergures.



Entrepôt Logistique - Meaux (77) - LIDL





A noter également en 2023, la réception des travaux relatif à la **Construction de la Maison Funéraire de Corbigny (58)**, conçue par le cabinet d'Architecture Auxerrois ATRIA, projet de 900 m² pour lequel 3C Ingénierie a pris en charge la Maîtrise d'œuvre technique complète en Electricité et en Fluides, ainsi que la réalisation des Etudes Thermiques RT2012 et de faisabilité en approvisionnement en énergies (Budget TCE ~ 800 k€ HT).

Félicitations à nos Chargés d'affaires et aux équipes qui les soutiennent !

La synergie de notre Groupe à l'épreuve

Le Groupe ESSOR renouvelle sa confiance en 3C Ingénierie en lui confiant 2 nouveaux projets.

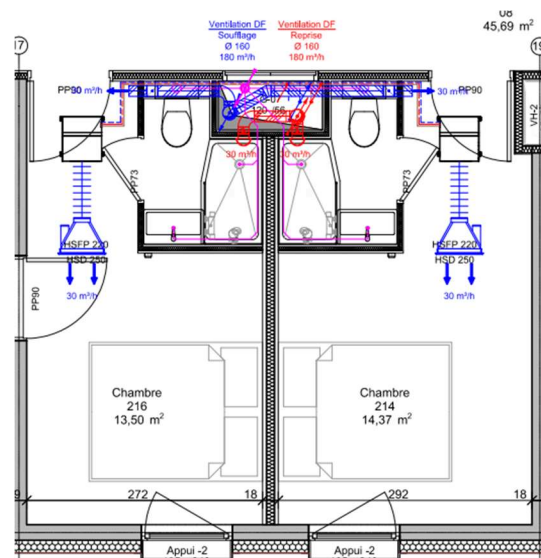
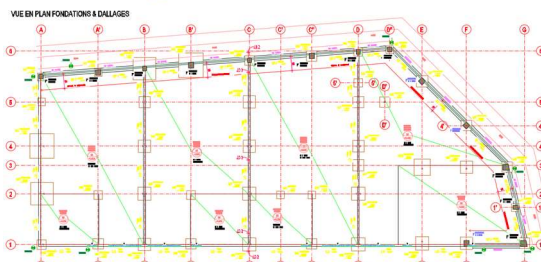
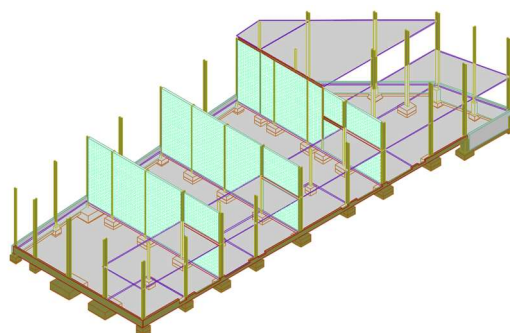
Le premier, consiste en la **construction de cinq bâtiments de type Atelier avec bureaux en mezzanine**, d'une superficie totale de 4 417 m², au sein du Parc d'Activités du Mont Val d'Oise sur la commune de Grosly (95). L'ensemble de ces bâtiments prévoit d'être construit pour un budget TCE d'environ 3,5 M€ HT. La performance énergétique et environnementale est mise en avant sur ce projet qui devra répondre au critère BREEAM Very Good. Lancement des travaux prévu au premier trimestre 2024 !

Notre Groupe assure les missions Maîtrise d'œuvre de Conception et d'Exécution TCE, Economie de la Construction, Structure, Etudes Thermiques et ACV.

Le second projet, prévoit la **construction d'un hôtel de 95 chambres** au sein du Parc d'Activité Dynamikum sur la commune de Poissy (78), pour un budget global d'environ 4,5 M€ HT.

Nos missions sont les suivantes : Maîtrise d'œuvre de Conception et d'Exécution TCE, Economie de la Construction, Structure, Etudes Thermiques. La phase de conception arrivant à son terme, la consultation des entreprises est imminente !

Nous sommes particulièrement fiers de pouvoir faire travailler nos équipes 3C et BECB en synergie sur ces projets !

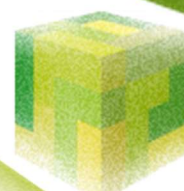


Soulignons-le !

Analyse et surveillance des consommations énergétiques, optimisation des systèmes et bâtiments, économies d'énergies, sont autant de thèmes à aborder avec rigueur et pragmatisme pour répondre aux mesures imposées par les **Décrets Tertiaire et BACS**.

Forte d'une dizaine d'opérations réalisées en 2023 pour des donneurs d'ordres divers et variés (collectivités, gestionnaires de parcs immobiliers, propriétaires privés...), 3C Ingénierie **totalise plus de 55 000 m² de bâtiments audités** et met toute son expérience au service de ses partenaires pour les accompagner dans l'atteinte des objectifs fixés par ces décrets.

Sur l'année écoulée, l'activité de **notre service d'Etudes de Prix** a été marquée par la réalisation d'études importantes pour le compte d'un Major de la construction, dans le cadre de **l'extension de la ligne 15 du métro parisien**. Cette opération a mobilisé toutes les forces vives de notre service pour un total de **plus de 1500 heures de travail** !



Quoi de neuf dans l'Ouest ?



L'année 2023 marquera pour BECB, la fin du chantier de **rénovation de l'accueil du siège de la CPAM de RENNES (35)**, situé au cœur de la ville, au sein d'un IGH. Sur ce projet, BECB, au-delà de son rôle de pilote et mandataire du groupement de Maîtrise d'Œuvre, avait en charge les missions **Structure, Fluides, Thermie, Economie et OPC**. C'est donc un projet mobilisant l'ensemble de nos compétences qui aboutit aujourd'hui ! L'accueil de 877 m², est désormais réouvert au public, dans un espace plus spacieux, plus lumineux et mieux agencé. Nous remercions la maîtrise d'ouvrage pour sa confiance, notre partenaire architecte Isabelle HIAULT, ainsi que toutes nos équipes de maîtrise d'œuvre.



La Réhabilitation Thermique de L'Hôtel du département de la Mayenne (53) fait également partie des projets que nous terminerons en 2023.

Notre cabinet d'ingénierie BECB, cotraitant auprès de l'architecte Anthony MORIN, est intervenu en tant que BET Tous corps d'états, ainsi que pour la mission OPC.

Ce projet de réhabilitation thermique, réalisé pour un montant de **travaux TCE d'environ 4,5M€**, avec pour objectif le remplacement de l'ensemble des menuiseries extérieures, la réfection de l'isolation du bâtiment et de son système de ventilation, devrait permettre **l'économie annuel de 367MWh et de 75 tonnes d'émission de CO2**.

Soulignons-le !

BECB reste particulièrement actif dans les domaines de l'OPC et de la coordination SSI... En 2023, nos équipes signent une quinzaine de projets dans ces domaines avec plus de 3200 heures à produire ! Le panel des bâtiments concernés est large : Lycée, Collège, Ecoles d'Enseignement Supérieur, Hôtel, Bâtiments de Services Communaux, EHPAD, Logements collectifs, Gendarmerie.

